

E120LiME



1. Hälytyksen merkkivalo
2. Näyttö
3. Näytön selauspainike

Huom! Jos hälytyksen merkkivalo palaa yhtäjaksoisesti, laitteessa on vika. Ota silloin yhteyttä Keminmaan Energia ja Vesi Oy:n vikapäivystykseen:

Työaikana p. 040 187 0200

Työajan ulkopuolella p. 040 039 2589

Kulutuksen seuraaminen mittarin näytöltä

Energialukema vaihtelee näytöllä automaattisesti 5 tai 20 sekunnin välein. Tariffitunniste kertoo, mistä energialuke-masta on kyse. Tarvittaessa lukemia voi selata myös näytön selauspainikkeella. Jos käytät selauspainiketta, näyttö palaa itsestään perustilaansa n. 1 minuutin kuluttua viimeisestä painalluksesta. Perustilan saa palautettua myös painamalla selauspainiketta yhtäjaksoisesti yli 15 sekunnin ajan.

Tariffitunnisteet osoittavat energialukeman sähkösovimuksesta riippuen seuraavasti:

Yleissiirto:

02: Yleisenergialukema

Aikasiirto:

05: Päiväenergialukema

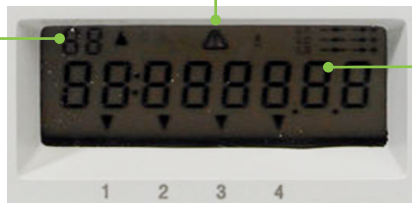
06: Yöenergialukema

Kausisiirto:

07: Talviarkipäivän energialukema

08: Muun ajan energialukema

Hälytyksen ilmaisin



Energialukema

Tariffitunniste