

MULTICAL® 602

Käyttöohje

Energian mittaus


MULTICAL® 602 toimii seuraavasti:


Virtausanturi rekisteröi, kuinka monta m³ (kuutiometriä) kaukolämpövedettä kiertää lämmitysjärjestelmän kautta.

Lämpötila-anturit kaukolämpöveden meno- ja paluuputkissa rekisteröivät jäähtyksen eli meno- ja paluuveden lämpötilaeron.

MULTICAL® 602 laskee kulutetun energiamäärän kaukolämpöveden määrän ja jäähtyksen perusteella.

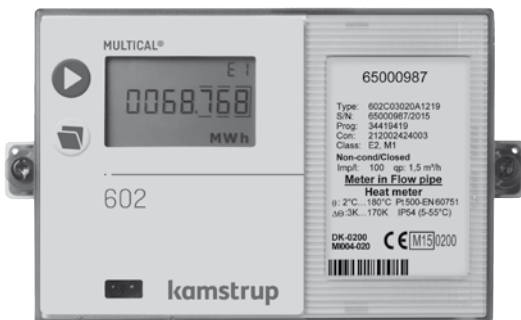
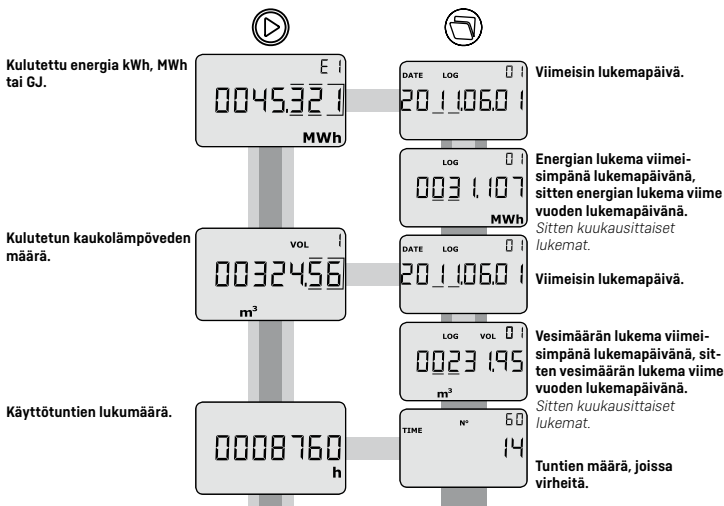
Luennat

Seuraavaan näyttöön päästään painamalla mittarin ylintä painiketta .

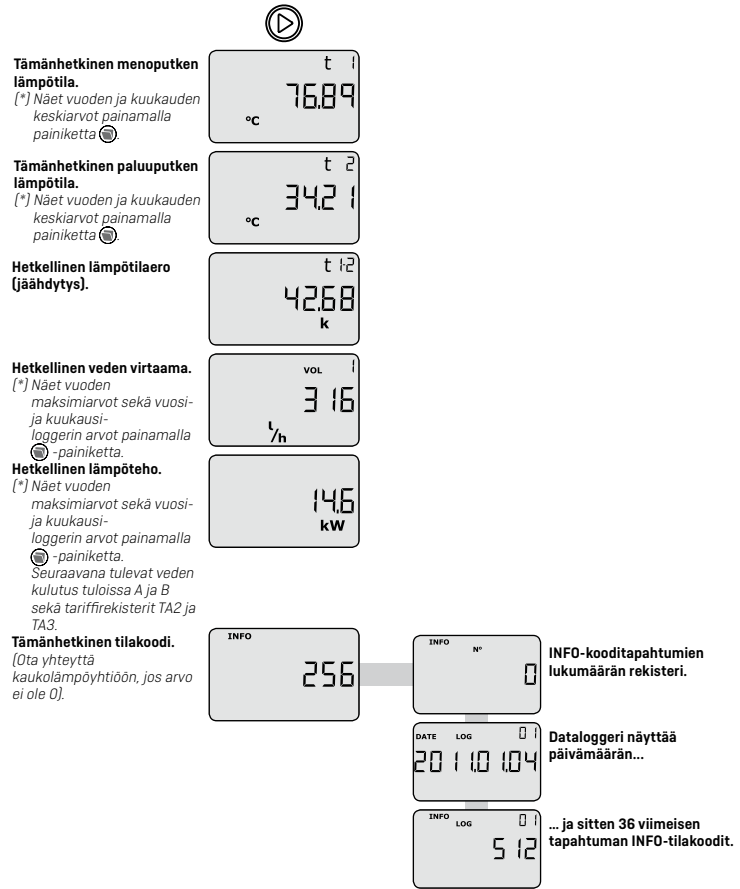
Alempi painike  näyttää historialliset lukemat ja keskiarvot.

Kun mitään painiketta ei paineta 4 minuuttia, mittari palaa automaattisesti näyttämään kulutettua energiaa.

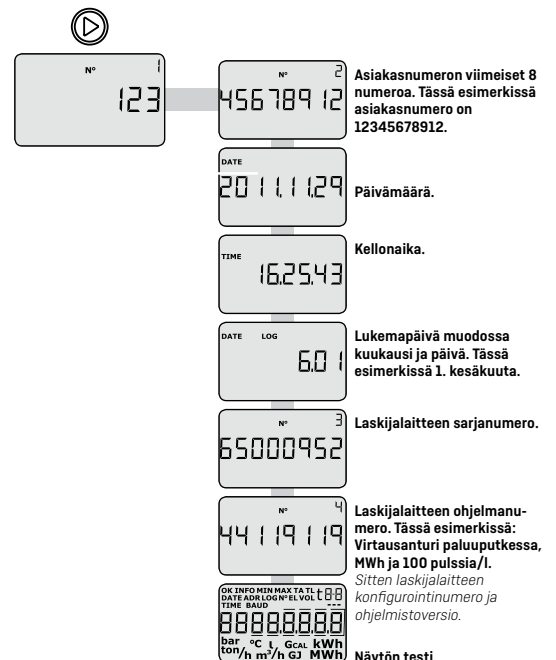
Näyttö



Multical 602-mittarin käyttöohje Keminmaan Energia ja Vesi Oy:n asiakkaille



Asiakasnumeron ensimmäiset 8 numeroa.



Näytön testi.
Sitten kansi- ja pohjamoduulin tyytit.