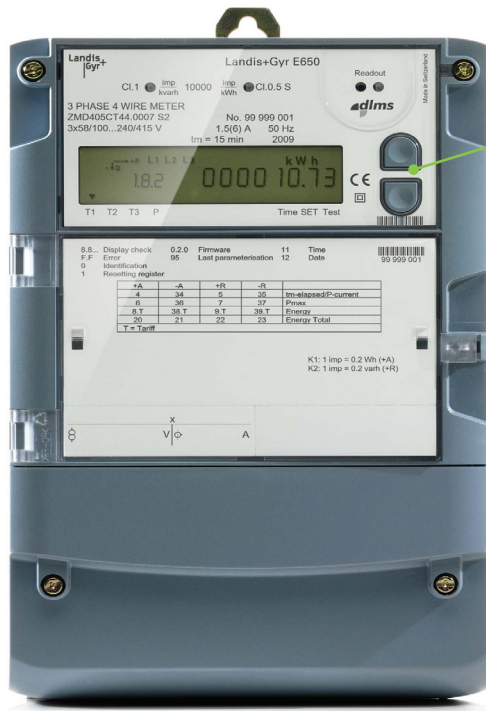


E650



1. Näytön selauspainikkeet

*ylös-selauspainike

*alas-selauspainike

Näytön lukeminen

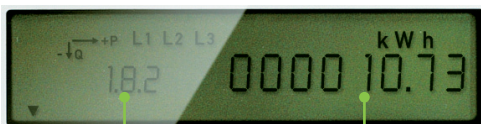
Lukemat vaihtuvat näytöllä n. 10 sekunnin välein. Lukematunniste kertoo, mistä lukemasta on kyse. Tarvittaessa lukemia voi selata myös näytön selauspainikkeista seuraavasti:

1. Paina jompaakumpaa selauspainiketta lyhyesti, jolloin näyttöön tulee 88888888-teksti.
2. Paina selauspainiketta toisen kerran, jolloin näyttöön tulee Std_dAtA-teksti.
3. Paina selauspainiketta yli 3 sekunnin ajan, jolloin näyttöön tulee lukematunniste 1.8.1.

Nyt voit selata saman tariffin energialukemia kolmen viimeisen kuukauden ajalta painamalla alas-selauspainiketta lyhyesti. Näiden arvojen jälkeen tariffi vaihtuu, ja voit selata seuraavan tariffin lukemia kolmen kuukauden ajalta ohjeen mukaisesti. Painamalla ylös-selauspainiketta 1.8.1-näytössä, voit lukea hetkellisarvot nopeasti.

Näyttö palaa perustilaan n. 1 minuutin kuluttua viimeisestä painalluksesta. Perustilan saa palautettua myös painamalla lyhyesti molempia näytön selauspainikkeita yhtä aikaa.

Näytön perustila:



Lukematunniste

Energialukema

Lukematunnisteita: 0.9.1

kellonaika

0.9.2 päivämäärä

1.8.1 kokonaisenergialukema

Jos näytössä näkyy F.F-virhekoodi, laitteessa on vika. Ota silloin yhteyttä Keminmaan Energia ja Vesi Oy:n vikapäivystykseen:

Työaikana p. 040 187 0200

Työajan ulkopuolella p. 040 039 2589