

## E120GiME



1. Hälytyksen merkkivalo
2. Näyttö
3. Näytön selauspainike

**Huom!** Jos hälytyksen merkkivalo palaa yhtäjaksoisesti, laitteessa on vika. Ota silloin yhteyttä Keminmaan Energia ja Vesi Oy:n vikapäivystykseen:

Työaikana p. 040 187 0200

Työajan ulkopuolella p. 040 039 2589

### Kulutuksen seuraaminen mittarin näytöltä

Energialukema vaihtelee näytöllä automaattisesti 5 tai 20 sekunnin välein. Näytön alalaidassa oleva nuoli osoittaa tariffitunnistetta. Tariffitunniste kertoo, mistä energialuke-masta on kyse. Tarvittaessa lukemia voi selata myös näytön selauspainikkeella. Jos käytät selauspainiketta, näyttö palaa itsestään perustilaansa n. 1 minuutin kuluttua viimeisestä painalluksesta. Perustilan saa palautettua myös painamalla selauspainiketta yhtäjaksoisesti yli 15 sekunnin ajan.

#### Yleissähkö:

Jos sähkötuotteesi on Yleissähkö, tariffitunnisteet osoittavat energialukeman seuraavasti:

#### Tariffitunniste:

3: yleisenergialukema

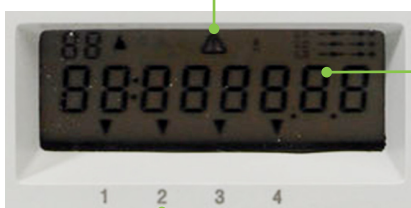
#### Aikasähkö:

Jos sähkötuotteesi on Aikasähkö, tariffitunnisteet osoittavat energialukeman seuraavasti:

#### Tariffitunniste:

1: päiväenergialukema  
2: yöenergialukema  
3: kokonaisenergialukema

Hälytyksen ilmaisin



Energialukema

Tariffitunniste