

MULTICAL® 601


MULTICAL® 601 toimii seuraavasti:

Virtausanturi rekisteröi kuinka monta m³ (kuutiometriä) kaukolämpövedettä kiertää lämmitysjärjestelmän kautta.

Lämpötila-anturit tulevan ja palaavan kaukolämpöveden putkissa rekisteröivät jäähdytyksen, ts. tulevan ja palaavan veden lämpötilaeron.

MULTICAL® 601 laskee kulutetun energiamäärän perustuen kaukolämpöveden määrään ja jäähdytykseen.

Näytöt

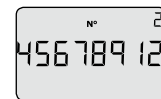
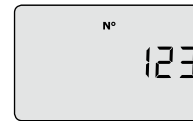
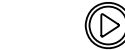
Seuraavaan näyttöön päästään painamalla mittarin ylempää painiketta .

Alemmalla painikkeella  valitaan tallennettuja historiatietoja ja keskiarvoja.

Neljän minuutin kuluttua viimeisestä painalluksesta MULTICAL® 601 palaa näyttämään kulutettua energiaa.



Asiakasnumeron
alkuosa



Asiakasnumeron loppuosat, 8 viimeistä numeroa. Asiakasnumeron tässä 12345678912



Päivämäärä



Kellonaika



Lukemapäivä järjestyksessä kuukausi/päivä. Tässä 1. kesäkuuta



Laskimen sarjanumero

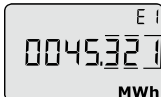


Konfigurointi- ja ohjelmatietoja (5). Kts. mittarin tekninen kuvaus



Näyttötesti
Sitten kansi- ja pohjamoduulin tyypit

Kulutettu energia
MWh (tai kWh, GJ)



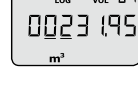
Viime vuoden lukemapäivä



Viime vuoden energialukema (Edelleen voidaan valita toissa vuoden ja edellisten kuukausien (12) lukemapäivät ja energiat)

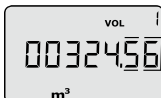


Viime vuoden lukemapäivä



Viime vuoden vesimäärälukema (Edelleen voidaan valita toissa vuoden ja edellisten kuukausien (12) lukemapäivät ja vesimäärät)

Kaukolämpöveden
määrä



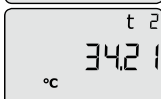
Käyttötunnit



Tuloveden lämpötila
(Painamalla  näet vuosi- ja kuukausikeskiarvot)




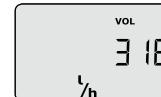
Paluuveden lämpötila
(Painamalla  näet vuosi- ja kuukausikeskiarvot)




Lämpötilaero



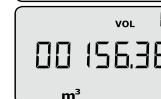
Hetkellinen virtaus
(Paina  katsoaksesi kuluvan ja ed. vuoden sekä kuluvan ja ed. kuukausien (12) max. arvoja).



Hetkellinen lämpöteho
(Paina  katsoaksesi kuluvan ja ed. vuoden sekä kuluvan ja ed. kuukausien (12) max. arvoja).

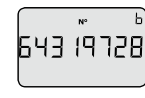


VA (pulsstitulo A)



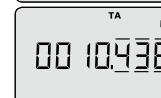
Mittarin numero VA
Seuraavilla painimilla:
- vuositiedot
- kuukausitiedot

VB (pulsstitulo B)



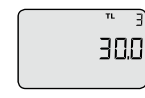
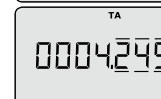
Mittarin numero VB
Seuraavilla painimilla:
- vuositiedot
- kuukausitiedot

Tariffirekisteri TA 2



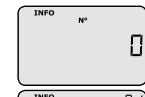
Tariffiraja TL 2

Tariffirekisteri TA 3



Tariffiraja TL 3

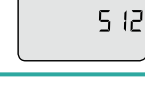
Infokoodi
(Jos luku on suurempi kuin 0, on kyseessä vika. Ota yhteys lämmöntoimittajaan)



Infokoodin tapahtumalaskuri



Infokoodin dataloggeri näyttää ensin päivän ...



... ja sitten Infokoodin 36 viimeiselle muutokselle