

MULTICAL® 401

MULTICAL® 401 lämpöenergiamittarin toiminta:

Virtausanturi mittaa lämmitysjärjestelmässä kiertävän veden määrän kuutiometreissä [m³].

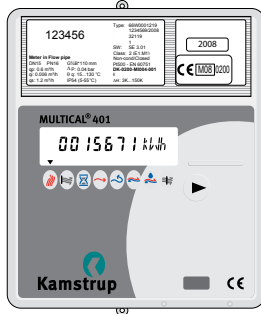
Lämpötila-anturit ovat tulo- ja paluuputkessa ja mittaavat veden jäähtymistä lämmönvaihtimessa eli tulo- ja paluulämpötilojen erotuksen.

Näiden tietojen perusteella **MULTICAL® 401** laskee kulutetun energiamäärän.

MULTICAL® 401 näytöt

Painamalla nuolipainiketta ► sekunnin ajan saadaan näytölle seuraava lukema.

150 sekunnin kuluttua viimeisestä painalluksesta näyttö palaa perusnäyttöön osoittamaan kulutettua energiaa.



Huom! Nuoli ▼ ja sen alapuolella oleva symboli osoittavat näytössä olevan suuren. Mittayksikkö näkyy näytön oikeassa reunassa.

Ensiönäytöt

Perusnäyttö:
Kulutettu energia MWh.



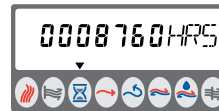
Infokoodi. Jos numero on suurempi kuin "000", ota yhteys lämmön toimittajaan

Lämmitysjärjestelmässä kiertänyt vesimäärä.



Tämänhetkinen virtaama.

Käyttötuntilaskuri



Huipputeho.

Tuloveden lämpötila



Tämänhetkinen lämpöteho.

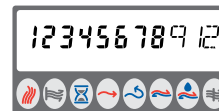
Paluueden lämpötila.



Tulo- ja paluueden lämpötilaero.

Lisänäytöt

► Vaihtaaksesi ensiönäytön ja sen alla olevien näyttöjen välillä paina painiketta vähintään 3 sekunnin ajan.



Asiakasnumero.



Ohjelmistoversio.



Näytön testi.