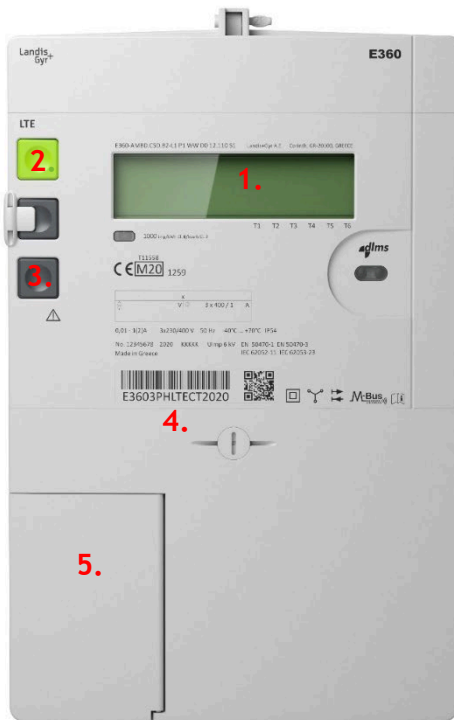


E360 mittarin käyttöohje

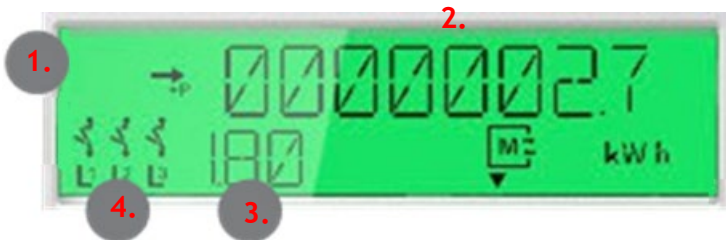


1. Mittarin näyttö
2. Näytön selauspainike
3. Kytentälaitteen painike
4. Mittarin numero
5. P1-portti, asiakasrajapinta



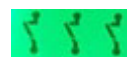
Kulutuksen seuraaminen mittarin näytöltä

Näytöltä näet oletuksena kokonaisenergielukeman. Näytön selauspainiketta painamalla voit selata eri tariffien kulutusta sekä mahdollista sähkön tuotantoa (esim. aurinkopaneelit). Lukematunniste (selitteet alempana ohjeessa) kertoo mikä energialukema näytöllä on.



Mittarin näytön tiedot

1. -P verkkoon tuotettu energia ja +P verkosta otettu energia. +Q verkosta otettu loisteho ja -Q verkkoon tuotettu loisteho
2. Energielukema kWh
3. Lukematunniste
 - 1.8.0 – kokonaisenergiakulutus
 - 1.8.1 – päivä-energielukema
 - 1.8.2 – yö-energielukema
 - 1.8.3 – talviarki-energielukema
 - 1.8.4 – muu aika -energielukema
 - 2.8.0 – kokonaisenergiatuotanto
 - 0.9.1 – kellonaika
 - 0.9.2 – päivämäärä
4. Kytentälaitteen tila



Merkkien valo palaa, sähköt kytketty



Merkkien valo vilkkuu, kytentä tapahtuu kytentälaitteen painikkeella



Merkkien valo palaa kiinteästi, Sähköt katkaistu verkonhaltijan toimesta, kytentä ei ole mahdollista